

## **Übergänge und Sockel im Holzrahmenbau abdichten**

### **Universalabdichtung MB 2K für weitere Anwendungen**

Die Universalabdichtung MB 2K des Unternehmens Remmers wartet immer wieder mit neuen Anwendungsbeispielen auf – diesmal für die Übergänge und Sockel im Holzrahmenbau.

MB 2K bietet aufgrund seines umfangreichen Eigenschaftenprofils erheblich mehr Anwendungsmöglichkeiten als herkömmliche Abdichtungsprodukte. Besonders deutlich zeigen sich die Vorteile der flexiblen polymermodifizierten Dickbeschichtung (FPD) bei der Sockelabdichtung im Holzrahmenbau. Schwierige Übergänge von mineralischen Untergründen auf Holz- oder Verbundwerkstoffen lassen sich aufgrund der hervorragenden Klebfähigkeit des Materials leicht abdichten. Auch die Anbindung an alte oder bereits vorhandene, bituminöse Abdichtungen stellt mit MB 2K kein Problem mehr da. Aufgrund der neuartigen Bindemitteltechnologie ist das Produkt zu dem in der Lage innerhalb von 18 Stunden zu trocknen und zu vernetzen - und das sogar bei widrigen Witterungsverhältnissen.

Die schlämm-, spachtel- und spritzfähige Reaktivabdichtung ist ein absoluter Allrounder und für die gesamte Bandbreite der Bauwerksabdichtung einsetzbar.

Weitere Informationen erhalten Sie unter [remmers.com](http://remmers.com) und [www.sockelabdichtung.de](http://www.sockelabdichtung.de).

*22 Zeilen á 57 Anschläge*

*Löningen, den 10. November 2020*

*Kontakt für Redaktionen: Christian Behrens, Tel. 0 54 32/83 858*

Bildunterschriften:

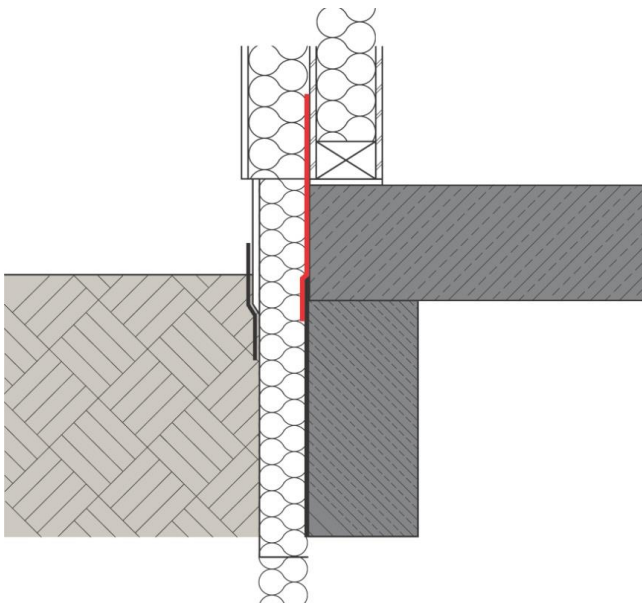
1390 – 1 Sockelabdichtung Holzrahmenbau.jpg



Aufgrund der hohen Klebkraft von MB 2K auf nahezu allen Untergründen sind komplizierte Übergänge im Holzrahmenbau einfach und schnell abzudichten.

*Bildquelle: Jürgen Fälchle - stock.adobe.com*

1390 – 2 Grafik Uebergaenge Holzrahmenbau.jpg



MB 2K funktioniert ebenfalls als Sockelabdichtung im Holzrahmenbau.

*Grafik: Remmers, Löningen*