

Wandsanierung von außen mit Systemlösungen



sicher, preiswert und schnell
**Nutzen Sie die positiven
Eigenschaften der
natürlichen Holzfaser-
dämmsysteme**

Wandsanierung - Systemlösung von PAVATEX

Situation im Bestand

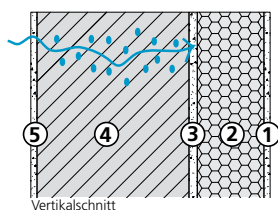
Häufig ist die Substanz von bestehenden Gebäuden noch völlig ausreichend, der Wärmeschutz und die Luftdichtheit jedoch ungenügend. Hoher Energieverbrauch ist die Folge. Durch die stetig steigenden Energiekosten werden immer mehr Häuser saniert.



Standardlösung

Ihr massives Haus hat Ihnen über Jahrzehnte Schutz und Sicherheit geboten, die energetische Sanierung sollte nun nicht mit Standarddämmstoffen erfolgen.

- Diffusionsoffenheit meist eingeschränkt
- Austrocknungsverhalten wird negativ beeinflusst
- Schallschutz kann sich verschlechtern

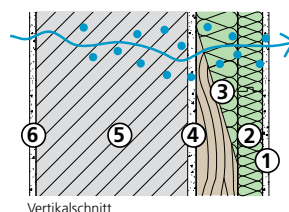


1. Systemputz gem. Zulassung
2. Schaumkunststoff
3. vorh. Außenputz
4. Mauerwerk
5. Innenputz

Die PAVATEX Systemlösung

Eine massive Holzkonstruktion mit natürlichen Holzfaserdämmstoffen steht für diffusionsoffenen Wärmeschutz mit optimaler Wärmespeicherkapazität.

- Außenwand bleibt diffusionsoffen
- Feuchtetransportfähigkeit bleibt erhalten
- Schallschutz wird verbessert



1. Systemputz gem. Zulassung
2. PAVATEX DIFFUTHERM
3. PAVAFLEX zwischen Holzständer
4. vorh. Außenputz
5. Mauerwerk
6. Innenputz

Argumente für das Wandsanierungssystem von PAVATEX

- **Wirtschaftlich und effizient**
Das Gesamtsystem ist wirtschaftlich und effizient. Eine preiswerte Lösung. Ein Untergrundaussgleich ist über die Tragkonstruktion möglich.
- **Natürlicher Dämmstoff mit positiver CO₂-Bilanz**
Dank des natürlichen Rohstoffes Holz - schonender Ressourceneinsatz, geringerer Energiebedarf, positive CO₂-Bilanz und problemlose Entsorgung.
- **Diffusionsoffener Aufbau - behagliches Wohnen**
Dank geringem Diffusionswiderstand entsteht eine Gebäudehülle, die ein spürbar behagliches und ausgeglichenes Raumklima schafft. Das positive Austrocknungsverhalten der Holzfaserdämmstoffe verhindert dauerhaft Bauteilschäden.
- **Ruhig und komfortabel wohnen**
Die hohe Rohdichte und eine poröse Oberfläche ermöglichen eine schalltechnisch hochwertige Konstruktion.
- **Optik - individuelle Fassadengestaltung**
Fenster können ohne Probleme nach außen gesetzt werden, es entstehen keine tiefen Fensterlaibungen. Putz- oder Vorhangfassaden (Holzschalung) sind möglich. Keine Tellerdübelabzeichnungen durch die Klammerbefestigung.
- **Nachträgliche Anbauteile**
Problemlose Befestigung von Anbauteilen wie z.B. Leuchten, Briefkästen. Unterkonstruktion kann auch als Montageebene genutzt werden.
- **Perfekt abgestimmtes Sanierungssystem**
Sämtliche Systemkomponenten sind aus einer Hand - Sicherheit im System für zufriedene Kunden.

...und so wird es gemacht.

Unterkonstruktion

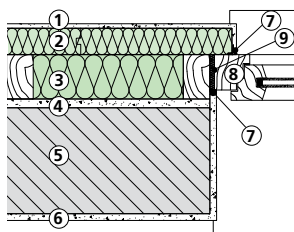
Montage der Unterkonstruktion auf der vorhandenen Putzfassade



Gefachdämmung und Dämmung auf Holzständer mit PAVAFLEX, dem flexiblen Dämmstoff, und Montage PAVATEX DIFFUTHERM oder PAVATHERM-PLUS Holzfaserdämmplatten



Anschlußdetail Fenster



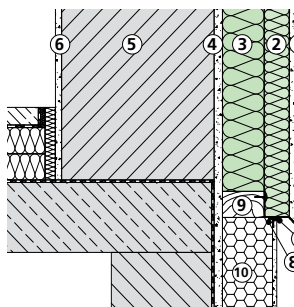
Grundriß

1. Systemputz gem. Zulassung
2. PAVATEX DIFFUTHERM
3. PAVAFLEX zwischen Holzständer
4. vorhandener Außenputz
5. Mauerwerk
6. Innenputz
7. Anputzleiste/ Kompriband
8. Fenster
9. Füllstoff

Die Systemkomponenten

- **PAVAFLEX**, flexibler Holzfaserdämmstoff zur Dämmung zwischen den Holzständern
- **PAVATEX-DIFFUTHERM**, Holzfaserdämmplatte für Wärme-dämmverbundsystem (WDVS) auf den Holzständer
- **PAVATHERM-PLUS**, Dämmelement oder **ISOLAIR L**, Unterdeckplatte als wasserableitende Schicht unter Vorhangfassade
- **PAVACOLL 310/600**, Klebstoff zum Abdichten von PAVATEX-Platten
- **PAVATAPE FLEX**, dehnbare Butylkautschukband zum Abdichten von PAVATEX-Platten an Durchdringungen
- **PAVATAPE 75/150**, Butylkautschukband zum Abdichten der Plattenstöße, Anschlüsse, Durchdringungen
- **PAVAFIX 60**, Acrylklebeband zum Abdichten der Plattenstöße
- **PAVABASE**, Haftgrund für PAVATAPE 75/150 und PAVAFIX 60 Anschlussverklebung auf trockenen Dämmplatten
- **PAVAPRIM**, Primer für PAVATAPE 75/150 und PAVAFIX 60 Anschlussverklebung auch bei kalter Witterung

Anschlußdetail Sockel

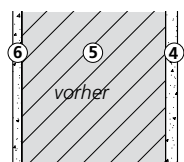


Vertikalschnitt

1. Systemputz gem. Zulassung
2. PAVATEX DIFFUTHERM
3. PAVAFLEX zwischen Holzständer
4. vorhandener Außenputz
5. Mauerwerk
6. Innenputz
7. Sockelprofil
8. Fugendichtband
9. Schwelle
10. Perimeterdämmung

Konstruktionsbeispiel

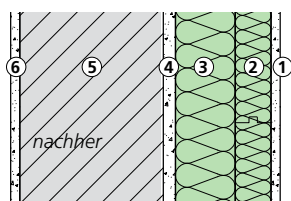
siehe auch BauHandbuch 2011; Seite 154



Vertikalschnitt

Bauphysikalische Kennwerte

	vorher	nachher
mittlerer U-Wert $W/(m^2 K)$	0,826	0,211
Phasenverschiebung Std.	10,2	19,1
TAV	0,13 (13%)	0,00 (0%)



1. Systemputz gem. Zulassung
2. PAVATEX DIFFUTHERM
3. PAVAFLEX zwischen Holzständer
4. vorhandener Außenputz
5. Mauerwerk
6. Innenputz

Fazit:

Ein wärmebrückenfreies und diffusionsoffenes Dämmsystem aus Naturfasern für hervorragenden Schallschutz, Hitzeschutz und Kälteschutz.

- **Diffusionsoffen:** Mit dem Wandsanierungssystem erhält man dank dem geringen Diffusionswiderstand einen Wandquerschnitt, der den gesamten Feuchtehaushalt in der Konstruktion regelt. Dies schafft ein behagliches und ausgeglichenes Raumklima.
- **Schallschutz:** Dank einer hohen Rohdichte und einer porösen Oberfläche erhält man Schutz vor Lärm für eine ruhige Wohnatmosphäre.
- **Zertifizierte Naturprodukte** in geprüfter Qualität als Gewinn für Mensch und Haus.

pavatex

Bauen. Dämmen. Wohlfühlen.

Wandsanierung mit PAVATEX für eine ökologische und zukunftsorientierte Bauweise

klimaneutral
natureOffice.com | DE-231-409497
gedruckt

Ihr Fachhandel berät Sie gerne ausführlich und kompetent:



Vertrieb Deutschland / Österreich

PAVATEX GmbH

Wangener Straße 58, D-88299 Leutkirch

Telefon +49 (0) 75 61 98 55-0

Hotline Deutschland Technik und Verkauf

Nord +49 (0) 75 61 98 55-16

Süd-West +49 (0) 75 61 98 55-21

Bayern +49 (0) 75 61 98 55-19

www.pavatex.de

Hotline Österreich Technik und Verkauf

+49 (0) 75 61 98 55-18

www.pavatex.at

Lieferung und Rechnungsstellung erfolgt ausschließlich durch die
PAVATEX SA, Rte de la Pisciculture 37, CH-1701 Fribourg

Wandsanierung, Stand 04/2012, technische Änderungen vorbehalten.