

Zukunftsweisende Kita in Holzbauweise

Fokus auf umweltfreundlichen und baubiologisch geprüften Materialien

Seit Mitte des Jahres spielen, toben und lernen knapp 130 Krippen- und Kindergartenkinder im Schwäbischen Pfaffenhausen in einer nagelneuen Kindertagesstätte. Bauherr war die Marktgemeinde Pfaffenhausen, die mit diesem Neubau ein Vorzeige-Objekt geschaffen hat. Mit hohem Aufwand und viel Fingerspitzengefühl wurde ein innovatives Konzept entwickelt und umgesetzt, bei dem ein Schwerpunkt auf baubiologisch geprüften Materialien lag.

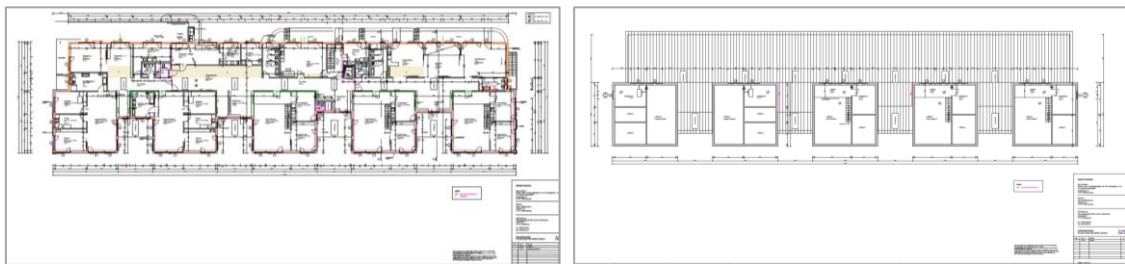


Außenansichten der neuen Kita in Pfaffenhausen: Hinterlüftete Fassadenverkleidung aus Holz (links) und Solarpanels auf dem Dach (rechts)

Architektur für die Zukunft: Modular und flexibel

In das eingeschossige, längliche Gebäude mit flachgeneigtem Satteldach schieben sich auf der Süd-Ost-Seite fünf zweigeschossige Baukörper mit Pultdächern. Im Erdgeschoss ist das offene Konzept ablesbar: Fünf Hauptgruppenräume (zwei für die Krippe und drei für den Kindergarten) lassen sich durch Ergänzungsräume flexibel nutzen. Die Haupteinheiten für den Kindergarten bestehen jeweils aus einem Gruppenraum, einem Intensivraum,

einer Küche und eine direkt zugängliche Galerie als Spielbereich. Weitere Gruppenräume für Medienerziehung, Bewegung, Spracharbeit und gestalterische Aktivitäten befinden sich mit im Erdgeschoss.



Grundrisse/Werkpläne von Erdgeschoss (links) und Obergeschoss (rechts)

Das Gebäude ist so vorgerichtet, dass es bei Bedarf später im Obergeschoss noch erweitert und ausgebaut werden kann. Somit hat die Marktgemeinde Pfaffenhausen vorausschauend gehandelt und eine innovative und richtungsweisende Kindertagesstätte geschaffen. „Wir haben in vielen Punkten die Auflagen weit übertroffen, zum Beispiel beim Platzangebot für die Kinder. Unser Ziel war es, ein Konzept zu entwickeln, das nicht nur im Augenblick unseren Ansprüchen gerecht wird, sondern mit dem sich auch zukünftige Herausforderungen meistern lassen“, sagt Pfaffenhausens Bürgermeister Roland Krieger.

Intelligenter Holzbau: Schnell und sicher

Der Bauherr legte von Beginn an viel Wert auf baubiologisch zertifizierte Materialien. Deshalb lag es nahe, sich für Holz und Holzwerkstoffe zu entscheiden. Und so wurden die Außenwände in ökologischer Holzbauweise mit Volldämmung und die Innenwände als vollgedämmte Holzständerwände mit

Naturgipsverkleidung errichtet. Das mit Tonziegeln bedeckte Dach besteht aus einer Holzkonstruktion mit Volldämmung.

Ein wichtiger Pluspunkt der Holzbauweise ist der hohe Vorfertigungsgrad, der sehr viel kürzere Bauzeiten ermöglicht. „Auch deshalb haben wir uns für einen Holzbau entschieden“, erläutert Roland Krieger. „Die Zeit war knapp bemessen. Bei einer längeren Bauphase hätten wir Probleme hinsichtlich der Förderung bekommen.“



Vorfertigung der einzelnen Holzbau-Elemente inklusive Dämmung mit KRONOPLY flex (120 und 240 mm) im Werk, präziser Zuschnitt der Dämmung durch die Profi-Zuschnitt-vorrichtung mit Winkeleinstellung und Universalsäge

Einzelne Bauelemente wurden witterungsunabhängig von Mitarbeitern des Hubert Schmid Bauunternehmens (Abteilung Holzbau) im Werk vorgefertigt und bereits gedämmt. Bei der Wahl des Dämmmaterials für Dach und Wände entschied sich die Marktgemeinde Pfaffenhausen für den Holzfaserdämmstoff von KRONOPLY. Die flexible, hochdämmende und diffusionsoffene KRONOPLY flex besteht aus natürlichen Holzfasern und bietet zuverlässigen Schutz vor Kälte, Hitze und Lärm. Durch die 240 mm starke KRONOPLY flex konnte die Dämmung im Dachbereich (Wand 120 mm) in einer Lage eingebracht werden und erleichterte somit die Arbeit der Handwerker. Insgesamt wurden in der Kita 600 m³ Holzfaserdämmung verarbeitet. In der

Dämmung und den knapp 280 m³ verbauten Holz sind im Gebäude ca. 330 t Kohlendioxid gebunden und so dauerhaft der Atmosphäre entzogen.

Der Aufbau des Gebäudes vor Ort erfolgte durch die vorgefertigten Elemente sehr viel schneller als es bei anderen Bauweisen möglich ist.



Aufbau der einzelnen Elemente des Holzbaus vor Ort

Gutes Raumklima: Wohngesund und zum Wohlfühlen

Die KRONOPLY flex schafft durch ihre niedrige Wärmeleitfähigkeit (0,039 W/m*k), ihre hohe Wärmespeicherkapazität (2.100 J/kg*K) und ihr gutes Sorptionsverhalten die Grundlage für ein gesundes Raumklima. Eine besondere Bedeutung kommt dem Schallschutz zu, da in Kindertagesstätten meist ein relativ hoher Lärmpegel herrscht. Die poröse Faserstruktur mit großer schallabsorbierender Wirkung und die hohe Rohdichte (55 kg/m³) reduzieren die hörbare Lautstärke deutlich.

KRONOPLY flex trägt das natureplus-Zertifikat, ein internationales Qualitätszeichen für nachhaltige Bauprodukte bezüglich Gesundheit, Umwelt und Funktion. Verwendetes Holz stammt aus nachhaltiger Holzbewirtschaftung und trägt das PEFC-Siegel. KRONOPLY flex verfügt außerdem über eine

Umweltproduktdeklaration und natürlich über Leistungserklärungen und CE-Kennzeichnungen entsprechend der aktuellen Bauproduktenverordnung.

„Die Vereinbarkeit von ressourcenschonendem und wohngesundem Bauen ist das Faszinierende an Holz und Holzwerkstoffen. Nachhaltigkeit, Systembauweise, gute Wärmedämmung, raffinierte Architektur und gesundes Raumklima – mit dem nachwachsenden Rohstoff Holz ist das alles ohne Abstriche realisierbar“, sagt Uwe Jöst, Geschäftsführer von KRONOPLY und KRONOTEX.

Resonanz: Glückliche Kinder und zufriedene Betreuer

Alle Beteiligten sind sehr zufrieden mit dem Ergebnis. Die Kinder fühlen sich in ihrer neuen Umgebung pudelwohl und die Erzieher und Betreuer sind geradezu begeistert von ihrem Arbeitsplatz. Zweimal veranstaltete die Einrichtung bereits einen Tag der offenen Tür, bei denen es zuzuging wie in einem Taubenschlag. An beiden Tagen waren je rund 1.000 Besucher in der Kita, um sich das neue Gebäude anzuschauen und sich darüber zu informieren.



Innenansichten der neuen Kita in Pfaffenhausen: Helle, freundliche Räume, die ein stimmiges Gesamtbild ergeben und in denen sich die Kinder wohlfühlen können.

Über KRONOPLY

Die im Jahr 2000 gegründete KRONOPLY GmbH mit Sitz in Heiligengrabe gehört zur SWISS KRONO GROUP, einem der weltweit führenden Holzwerkstoffunternehmen. KRONOPLY ist einer der erfolgreichsten Hersteller von OSB-Platten in Europa. Weitere Kernkompetenzen sind die MDF- und HDF-Produktion sowie die Herstellung hochwertiger Dämmstoffe aus Holzfasern. Das Unternehmen bietet kundenorientierte Lösungen mit innovativen ökologischen Produkten sowie umfassende Beratung und Betreuung. Mit 640 Mitarbeitern produziert KRONOPLY im Bewusstsein seiner gesellschaftlichen Verantwortung aus dem natürlichen Rohstoff Holz individuelle Holzwerkstoffe. www.kronoply.com

Pressekontakt

Ute Bachmann

Tel: +49 (0) 176 99938586

Fax: +49 (0) 3222 3350590

E-Mail: u.bachmann@werbeagentur-nowack.de

KRONOPLY GmbH
Wittstocker Chaussee 1
16909 Heiligengrabe
www.kronoply.com